

KATALÓG DOPRAVY A MECHANIZÁCIE



CESTY KOŠICE s.r.o.

Prevádzka:

Pri hati 1, 040 01 Košice

Sídlo:

Mlynská 28, 040 01 Košice

Zapísaná v OR Okresného súdu Košice I Oddiel: Sro Vložka č.: 30906/V

IČO: 46897992

DIČ: 2023631049

IČ DPH: SK2023631049

Bankové spojenie/Bank: UniCredit Bank Slovakia, a.s.

Číslo účtu/Account No.: 1357050005/1111

e-mail: cesty@cestykosice.sk

web: www.cestykosice.sk

Doprava a mechanizácia

Ing. Pavol Gurský, PhD.

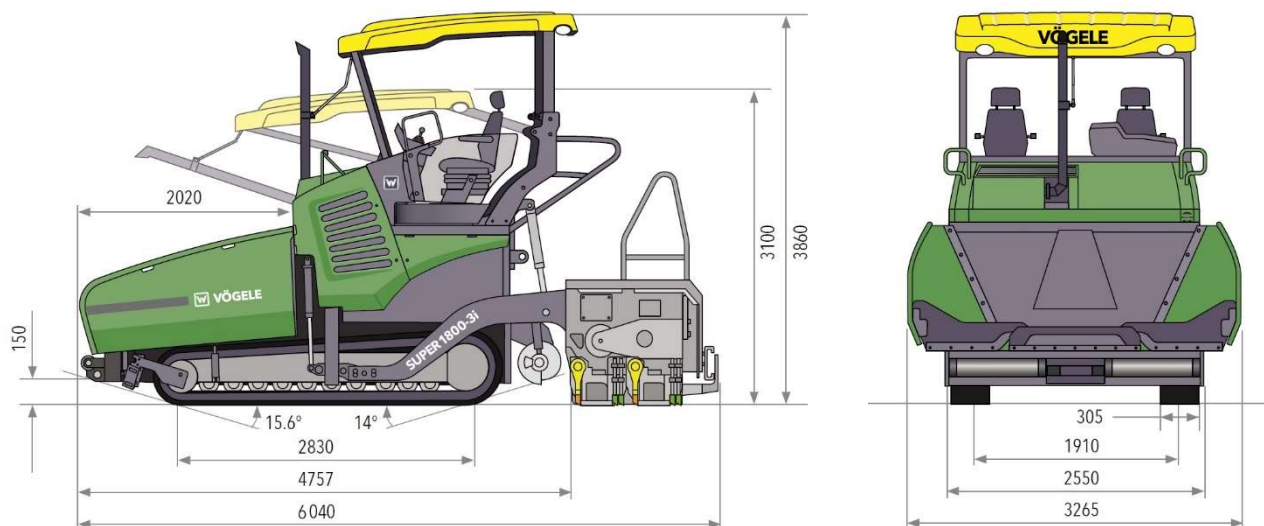
mobil: +421 908 710 535

e-mail: gursky@cestykosice.sk

OBSAH

1. Finišer asfaltu Vögele Super 1800-3i
2. Finišer asfaltu Bomag BF 571
3. Finišer asfaltu Vögele Super 1300-3i
4. Finišer asfaltu Bomag BF 223C
5. Cestný tandemový valec vibračný Bomag BW 174 AP-4 AM
6. Cestný tandemový valec vibračný Bomag BW 154 AP-4i
7. Cestný kĺbový valec vibračný Bomag BW 138 AD-5
8. Cestný kĺbový valec vibračný Bomag BW 125 AD-4
9. Cestný kĺbový valec vibračný CAT CB 114
10. Cestná fréza Wirtgen W200i
11. Cestná fréza Bomag BM 500/15
12. Rýpadlo-nakladač Komatsu WB 93S
13. Šmykom riadený nakladač Bobcat S650
14. Pojazdny vzduchový kompresor Compair C30
15. Zametacie vozidlo Mercedes Atego 1324 LKO s nadstavbou FAUN VIAJET 6 R/H
16. Ťahač návesov Scania R480 6x2 /4
17. Nákladné auto sklápacie S1 Iveco TRAKKER (MAGIRUS) 8x4
18. Nákladné auto sklápacie S3 Renault C430 P6x4
19. Nákladné auto na prepravu strojov Renault Midlum 280.16 P4x2
20. Nákladné auto sklápacie Avia A30 K
21. Sypač asfaltu LIAZ 150.261
22. Nákladné auto sklápacie S1 do 3,5t Renault Master 2,3 dCi 92kW L3H1P4
23. Náves podvalníkový teleskopický na prepravu strojov Nooteboom OSDS 58/04V
24. Náves nákladný sklápací Schwarzmüller HKS 2/E-S1/2A-MKS-E
25. Príves nákladný podvalníkový na prepravu strojov Agricom TOP 01 - 20t
26. Prívesný vozík na prepravu strojov WIOLA

1. Finišer asfaltu Vögele SUPER 1800-3i



Základné údaje

Dĺžka	6 040 mm
Šírka	3 265 mm
Výška	3 680 mm
Transportná šírka	2 550 mm
Transportná výška	3 100 mm
Prevádz. hmotnosť	19,4 t
Max. hmotnosť	
Štand. šírka pokládky	2,55 – 5 m
Max. šírka pokládky	6,5 m
Výkonnosť	700 t/h
Rok výroby	2017
VIN	1482 1946

Motor

Typ	Cummins QSB6,7- C164
Výkon	125 kW / 2000 rpm
Emisná trieda	EURO 4
Číslo motora	22266402
Veľkosť nádrže	300 l

Podvozok

Typ	Pásový
-----	--------

Žehlička – hladiaca doska

Typ	AB 500-3 TV
Hutnenie jednotka	Vibračná
Kapacita násypky	13 t

2. Finišer asfaltu Bomag BF 571



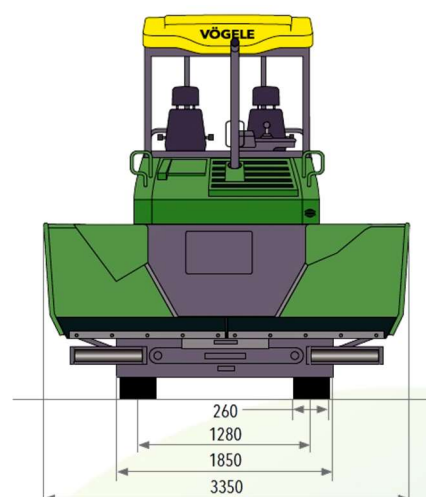
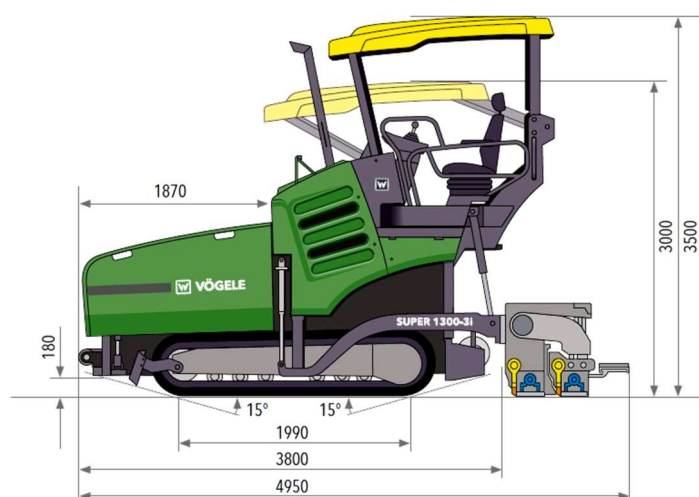
Základné údaje	
Dĺžka	6,05
Šírka	
Výška	
Transportná šírka	2,55
Transportná výška	2,85
Hmotnosť	14,7 t
Štand. šírka pokládky	2,5- 4,75m
Max. šírka pokládky	6,25
Výkonnosť	
Rok výroby	2007
VIN	821837280228

Motor	
Typ	Deutz BF4M1013C
Výkon	118 kW
Emisná trieda	
Veľkosť nádrže	

Podvozok	
Typ	Kolesový
Počet kolies	2+4

Žehlička – hladiaca doska	
Typ	Plynový ohrev
Hutnenie jednotka	
Kapacita násypky	

3. Finišer asfaltu Vögele SUPER 1300-3i



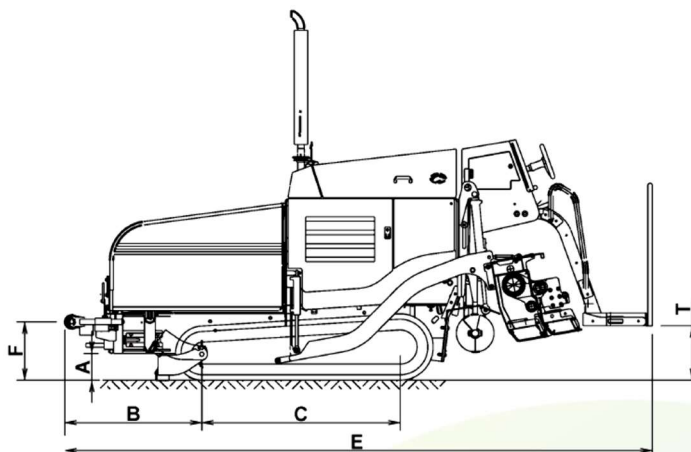
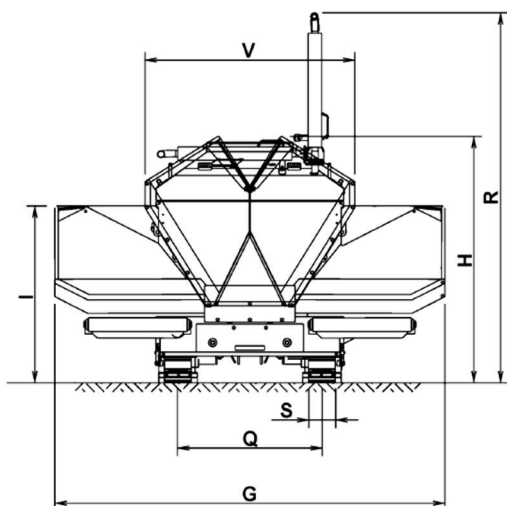
Základné údaje	
Dĺžka	4 950 mm
Šírka	3 350 mm
Výška	3 500 mm
Transportná šírka	2 300 mm
Transportná výška	3 000 mm
Prevádz. hmotnosť	10,6 t
Max. hmotnosť	11,45 t
Štand. šírka pokládky	1,8 – 3,4 m
Max. šírka pokládky	5 m
Výkonnosť	350 t/h
Rok výroby	2016
VIN	10110310

Motor	
Typ	Deutz TCD 3.6L4
Výkon	74,4 kW / 2000 rpm
Emisná trieda	EURO 4
Číslo motora	11895013
Veľkosť nádrže	110 l

Podvozok	
Typ	Pásový

Žehlička – hľadiaca doska	
Typ	AB 340 TV
Hutnenie jednotka	Vibračná
Kapacita násypky	10 t

4. Finišer asfaltu Bomag BF 223C



Rozmery	
B	1 020 - 1 100 mm
C	1 471 mm
E	4 365 - 4 445 mm
F	435 mm
G	2 905 mm
H	1 895 mm
I	1 320 mm
Q	1 080 mm
R	2 755 mm
S	200 mm
T	405 mm
V	1 429 mm

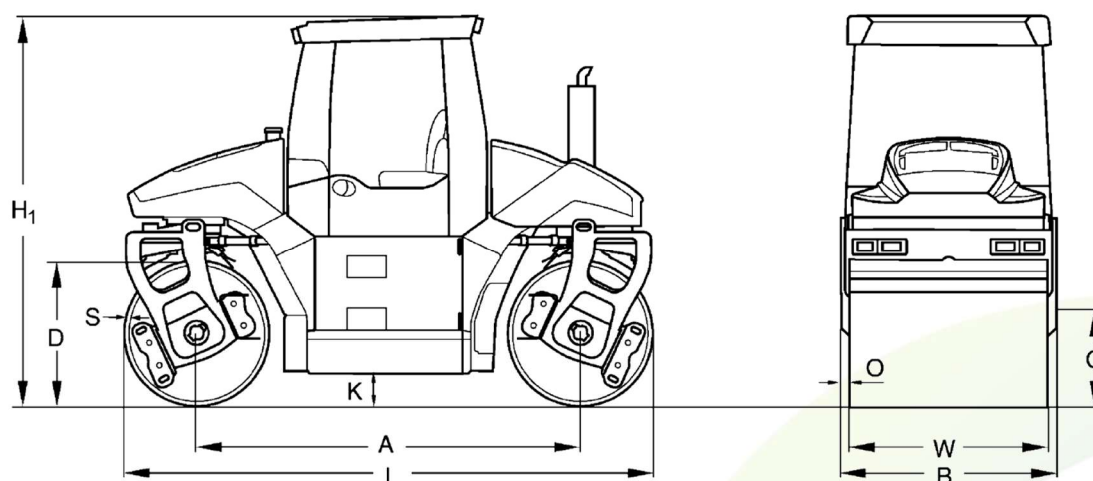
Základné údaje	
Dĺžka	4 065 mm
Šírka	1 430 mm
Výška	1 895 mm
Hmotnosť	5 100 kg
Štandardná šírka pokládky	1,4 – 2,6 m
Max. šírka pokládky	4 m
Výkonnosť	200 t/h
Rok výroby	2011
VIN	821837371078

Motor	
Typ	Perkins
Výkon	37,3 kW
Emisná trieda	EURO 3

Podvozok	
Typ	Pásový

Žehlička – hladíaca doska	
Typ	HF
Hutnenie jednotka	vibračná
Kapacita násypky	2,8 m ³ (6,5t)

5. Cestný tandemový valec vibračný Bomag BW 174 AP-4 AM



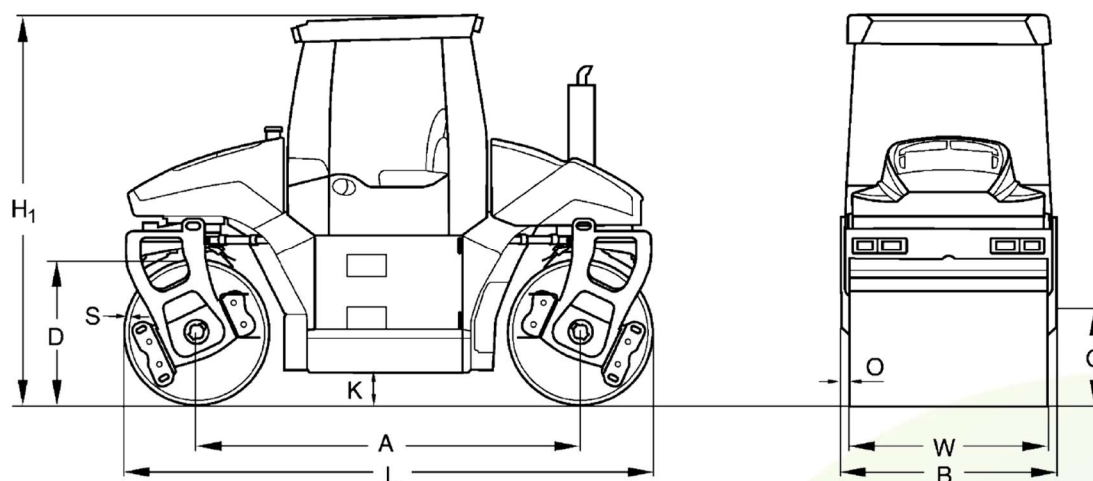
Rozmery	
A	3 200 mm
B	1 826 mm
C	660 mm
D	1 220 mm
H1	3 000 mm
K	288 mm
L	4 420 mm
O	73 mm
S	17 mm
W	1 680 mm

Základné údaje	
Dĺžka	4 420 mm
Šírka	1 826 mm
Výška	3 000 mm
Prevádz. hmotnosť	9 500 kg
Max. hmotnosť	10 600 kg
Predná náprava	4 700 kg
Zadná náprava	4 500 kg
Max. hmotnosť	11 100 kg
Výkonnosť 2-4cm	50-110 t/h
Výkonnosť 6-8 cm	90-180 t/h
Výkonnosť 10-14 cm	140-210 t/h
Rok výroby	2014
VIN	101870771022

Motor	
Typ	2EG0778
Výkon	74 kW
Emisná trieda	
Paliv. nádrž	180 l

Podvozok	
Typ	Tandem
behúň	2x hladký delený
Šírka valca	1 680 mm
Priemer valca	1 220 mm
Rýchlosť	10,5 km/h
Frekvencia	45/60 Hz
Nádrž na vodu	750 l

6. Cestný tandemový valec vibračný Bomag BW 154 AP-4i



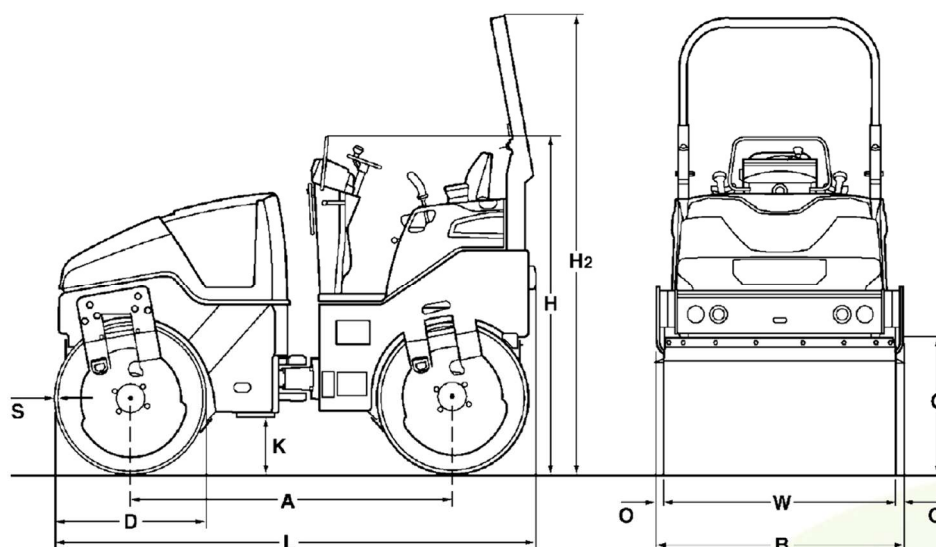
Rozmery	
A	2 890 mm
B	1 665 mm
C	735 mm
D	1 100 mm
H1	2 955 mm
K	240 mm
L	3 990 mm
O	72 mm
S	16 mm
W	1 500 mm

Základné údaje	
Dĺžka	3 990 mm
Šírka	1 665 mm
Výška	2 955 mm
Prevádz. hmotnosť	7 100 kg
Max. hmotnosť	8 600 kg
Predná náprava	3 550 kg
Zadná náprava	3 550 kg
Max. hmotnosť	8 600 kg
Výkonnosť 2-4cm	30-60 t/h
Výkonnosť 6-8 cm	60-130 t/h
Výkonnosť 10-14 cm	80-160 t/h
Rok výroby	2017
VIN	101870651022

Motor	
Typ	Kubota V3307 DI-T
Výkon	55,4 kW
Emisná trieda	4
Paliv. nádrž	155 l

Podvozok	
Typ	Tandem
Behúň	2x hladký - delený
Šírka valca	1 665 mm
Priemer valca	1 100 mm
Rýchlosť	0-10 km/h
Frekvencia	40/55 Hz
Nádrž na vodu	550 l

7. Cestný kĺbový valec vibračný Bomag BW 138 AD-5



Rozmery	
A	1 900 mm
B	1 470 mm
C	700 mm
D	900 mm
H	1 900 mm
H2	2 700 mm
K	340 mm
L	2 840 mm
O	44 mm
S	18 mm
W	1 380 mm

Základné údaje	
Dĺžka	2 840 mm
Šírka	1 470 mm
Výška	2 700 mm
Transportná šírka	1 500 kg
Transportná výška	1 900 kg
Prevádzk. hmotnosť	4 300 kg
Max. hmotnosť	4 700 kg
Výkonnosť 2-4 cm	30-55 t/h
Výkonnosť 6-8 cm	50-90 t/h
Výkonnosť 10-14 cm	75-135 t/h
Rok výroby	2015
VIN	101650301704

Motor	
Typ	Kubota V2203
Výkon	33,3 kW
Emisná trieda	
Paliv. nádrž	55 l

Podvozok	
Typ	kĺbový
Behúň	2x hladký nedelený
Šírka valca	1 380 mm
Priemer valca	900 mm
Rýchlosť	10 km/h
Frekvencia	50/56 Hz
Nádrž na vodu	310 l

8. Cestný kĺbový valec vibračný Bomag BW 125 AD-4

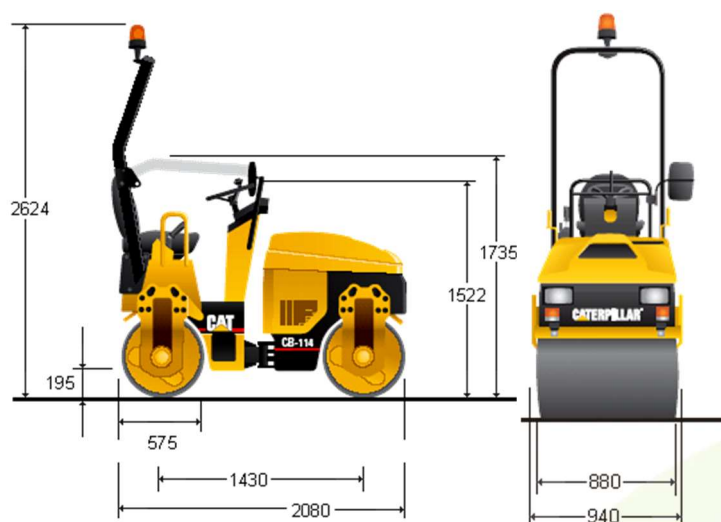


Základné údaje	
Dĺžka	2 475
Šírka	1 276
Výška	1 800
Transportná šírka	
Transportná výška	
Hmotnosť	3,1 t
Výkonnosť 2-4 cm	20 – 45 t/h
Výkonnosť 6-8 cm	40-65 t/h
Výkonnosť 10-14 cm	70-110 t/h
Rok výroby	2006
VIN	101880041014

Motor	
Typ	Kubota D1703ME3B
Výkon	24,7 kW
Emisná trieda	
Veľkosť nádrže	

Podvozok	
Typ	kĺbový
behúň	2x hladký nedelený
Šírka valca	1,2 m
Priemer valca	0,7 m
Rýchlosť	12 km/h
Frekvencia	70/50 Hz

9. Cestný kĺbový valec vibračný CAT CB 114

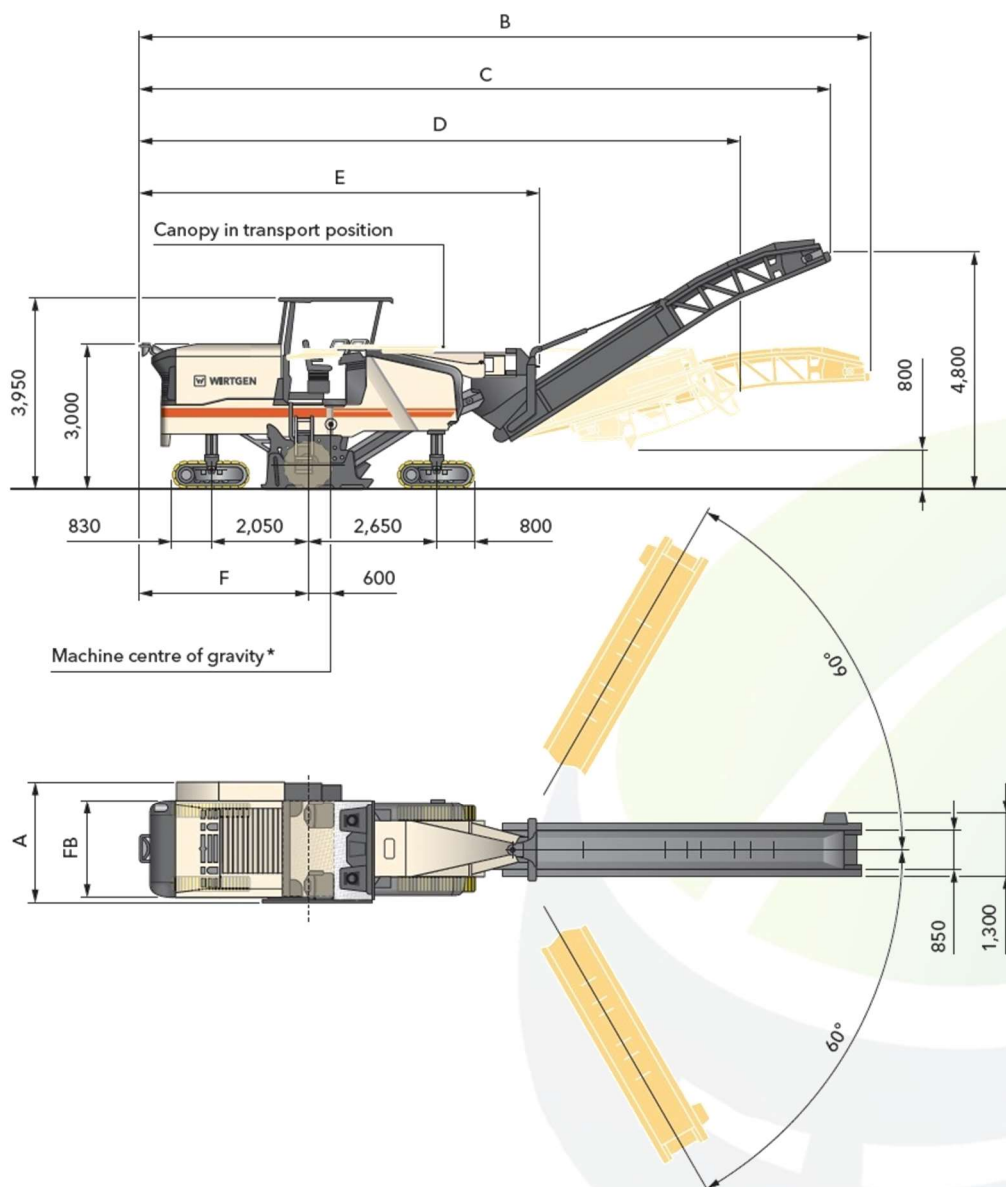
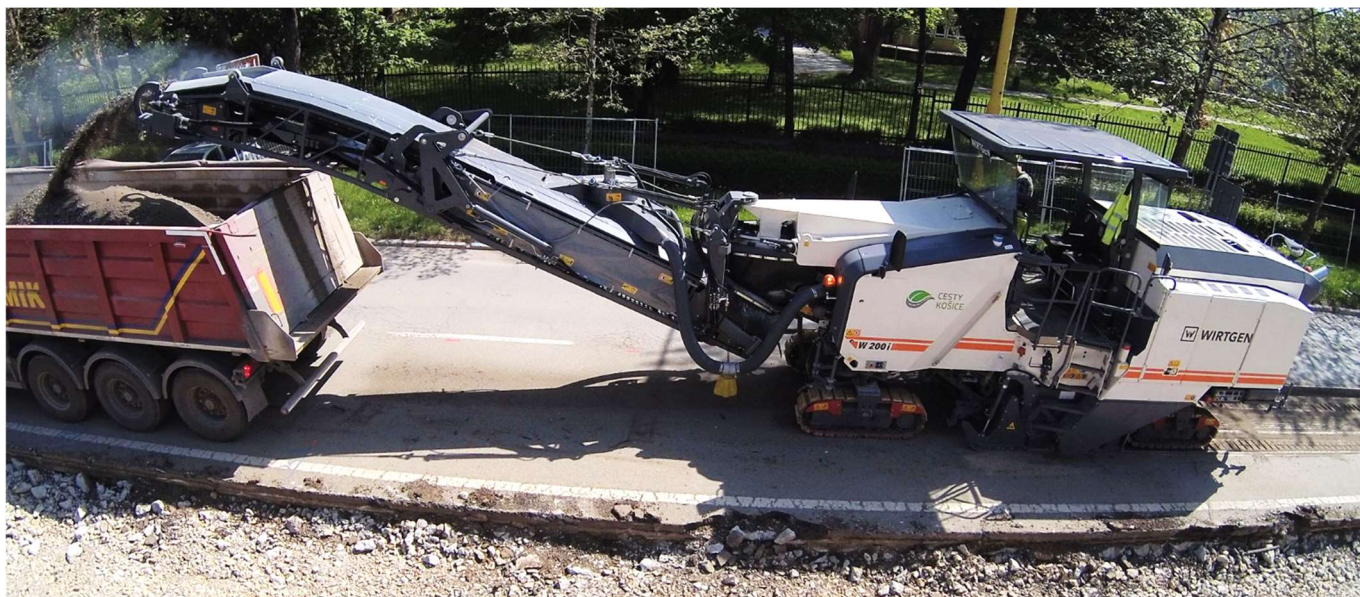


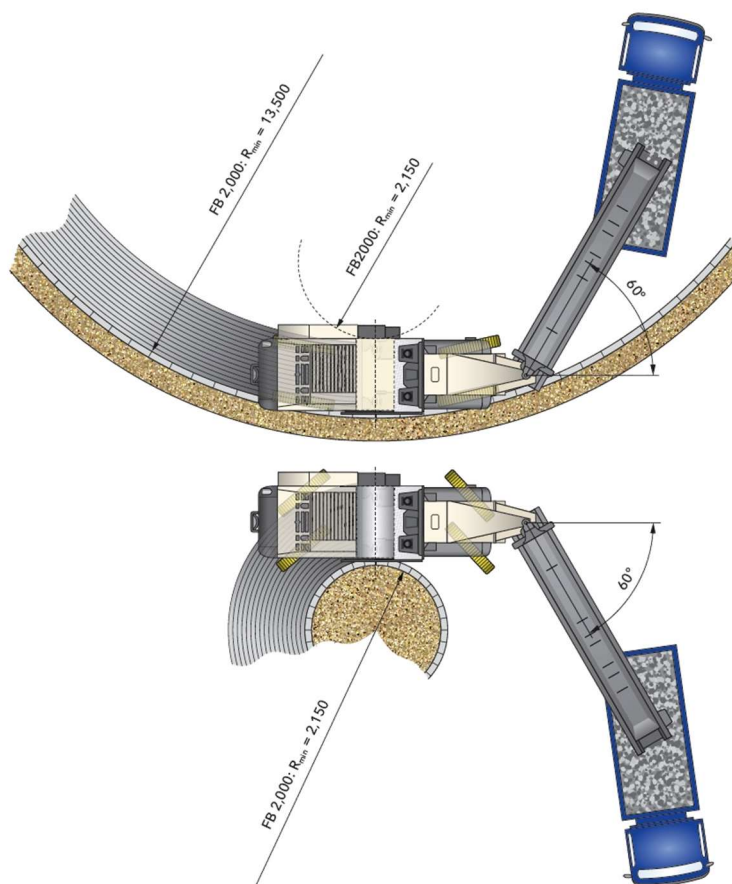
Základné údaje	
Dĺžka	2 080 mm
Šírka	940 mm
Výška	2 624 mm
Transportná výška	1 735 mm
Prevádz. hmotnosť	1 500 t
Max. hmot.	1 700 kg
Max. hmot. prednej nápr.	850 kg
Max. hmot. zadnej nápr.	950 kg
Výkonnosť	
Rok výroby	2007
VIN	CATCB114LC2Z00735

Motor	
Typ	Hatz 2G 40H
Výkon	16,1 kW
Objem	997 cm ³
Spotreba	
Emisná trieda	
Veľkosť nádrže	22 l

Podvozok	
Typ	kĺbový
behúň	2x hladký nedelený
Frekvencia	53,3 Hz
Šírka valca	0,88 m
Priemer valca	0,575 m

10. Cestná fréza Wirtgen W200i





Rozmery	
A	2 500 mm
B	15 560 mm
C	14 680 mm
D	12 680 mm
E	8 510 mm
F	3 730 mm
FB	2 000 mm

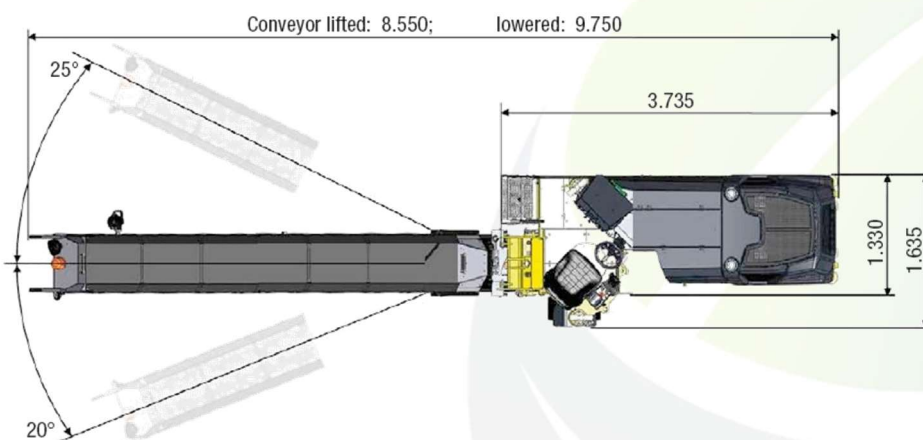
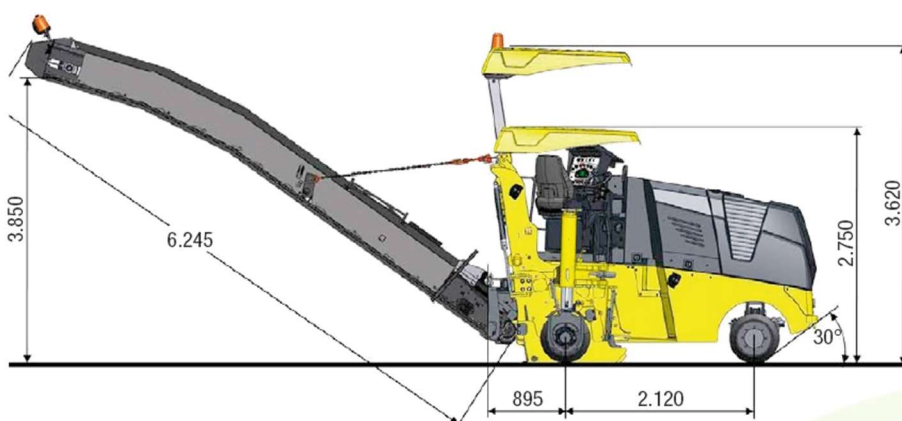
Základné údaje	
Dĺžka	14 680-15 560 mm
Šírka	2 500 mm
Výška	3 950 mm
Transportná dĺžka	12 680 mm
Transportná výška	3 000 mm
Prev. Hmotnosť	27 850 kg
Max. hmotnosť	36 200 kg
Výkonnosť	375 m ³ /h
Rok výroby	2017
VIN	1420 1215

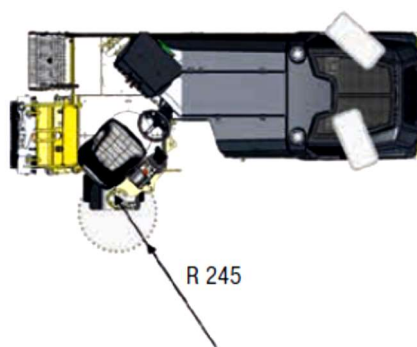
Fréza	
Šírka bubna	2 000 mm
hĺbka frézovania	0-330 mm
Priemer bubna s výbavou	1 020 mm
Počet hrotov	162 ks
Objem nádrže na vodu	3 350 l

Motor	
Typ	CUMMINS QSX15
Výkon	447 kW
Počet valcov	6 + 6
Objem valcov	15 l
Emisná trieda	E6
Nádrž nafta	1 120 l
Nádrž Adblue	100 l
spotreba	47 l/h

Podvozok	
Typ	Pásový
Počet pásov	4

11. Cestná fréza Bomag BM 500/15





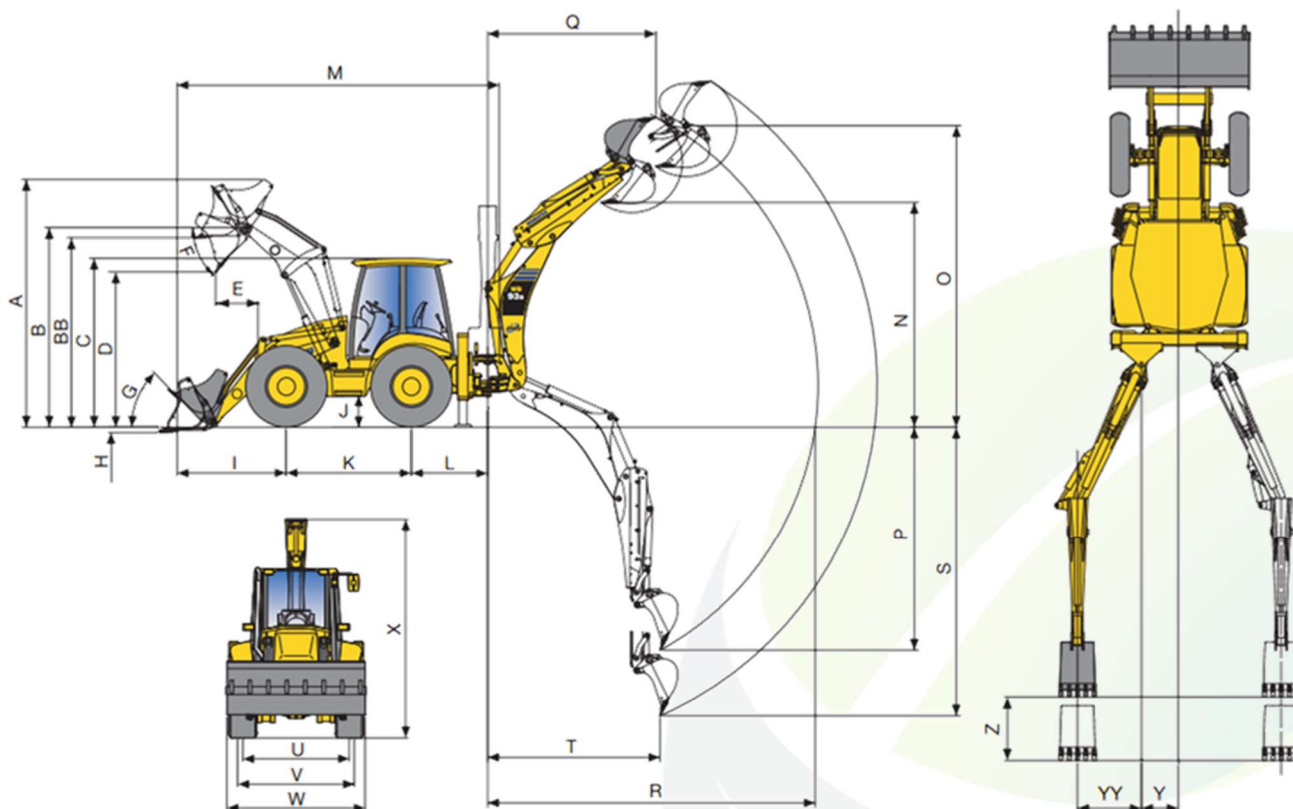
Základné údaje	
Dĺžka	8 850 mm
Šírka	1 430 mm
Výška	1 330 mm
Transportná dĺžka	9 750 mm
Transportná výška	2 750 mm
Prev. hmotnosť	7 750 kg
Max. hmotnosť	8 100 kg
Výkonnosť	85 m ³ /h
Rok výroby	2012
VIN	101882001045

Motor	
Typ	Deutz TCD 2012
Výkon	92 kW
Valce / objem	4 / 4000 cm ³
Emisná trieda	
Veľkosť nádrže	230 l

Podvozok	
Typ	Kolesový
Počet kolies	4

Fréza	
Šírka bubna	500 mm
hĺbka frézovania	0 - 210 mm
Priemer bubna s výbavou	700 mm
Počet hrotov	58
Objem nádrže na vodu	600 l

12. Rýpadlo-nakladač Komatsu WB 93S



Rozmery (mm)			
A	4 390	O	5 800/ 6 405
B	3 530	P	4 540/ 5 650
BB	3 215	Q	2 830/ 3 645
C	3 005	R	5 750/ 6 715
D	2 840	S	5 020/ 6 055
E	700	T	2 320
F	45°	U	1 800
G	45°	V	1 934
H	75	W	2 420
I	1 930	X	3 710/ 3 780
J	475	Y	605
K	2 215	Y	1 080
		Y	
L	1 320	Z	1 140
M	5 895		
N	3 760/ 4 415		
N _{max}	4170/ 4 880		

/ s vysunutým výložníkom

Základné údaje	
Dĺžka	5 895 mm
Šírka	2 420 mm
Výška	3 710 mm
Hmotnosť	8 550 kg
Rok výroby	2016
VIN	A3NW13514
EČV	KEZ381

Príslušenstvo

- **Lopaty**
podkopová - šírka 60,
podkopová - šírka 40,
svahovacia

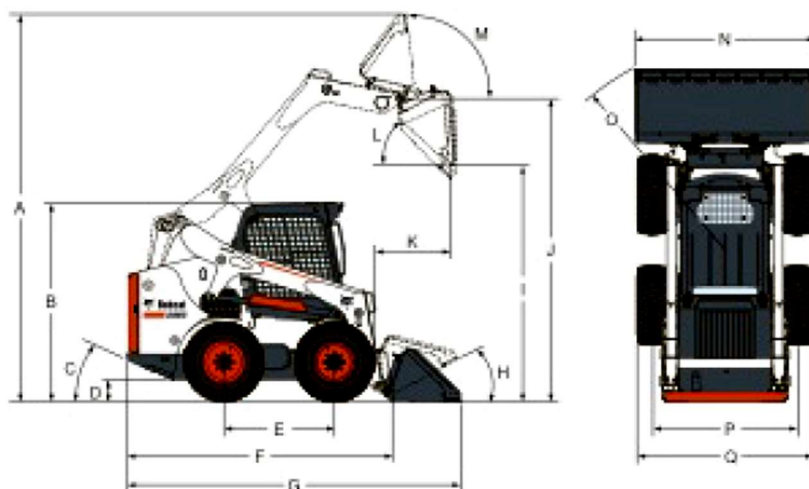
- **Vidly**

Motor	
Typ	FPT Industrial
Ident. číslo mot.	SAA4D104E-1
Objem mot.	4 480 cm ³
Výkon	74 kW
otáčky	
Emisná trieda	
Palivová nádrž	

Podvozok	
Typ	Kolesový
Počet kolies	4x4x4
Obe riadené	
rýchlosť	35 km/hod

Technické parametre	
Šírka lopaty	60,40, svah.
Veľkosť lyžice	

13. Šmykom riadený nakladač BOBCAT S650



Rozmery (mm)	
A	4 026
B	2 065
C	25°
D	207
E	1 150
F	2 754
G	3 474
H	30°
I	2 447
J	3 149
K	800
L	42°
M	97°
N	1 880
O	2 106
P	1 507
Q	1 832

Základné údaje	
Dĺžka	3 474 mm
Šírka	1 832 mm
Výška	2 065 mm
Hmotnosť	3 657 kg
Prepr. hmot	3 344 kg
Rok výroby	2016
VIN	A3NW13514
EČV	KEZ 244

Príslušenstvo

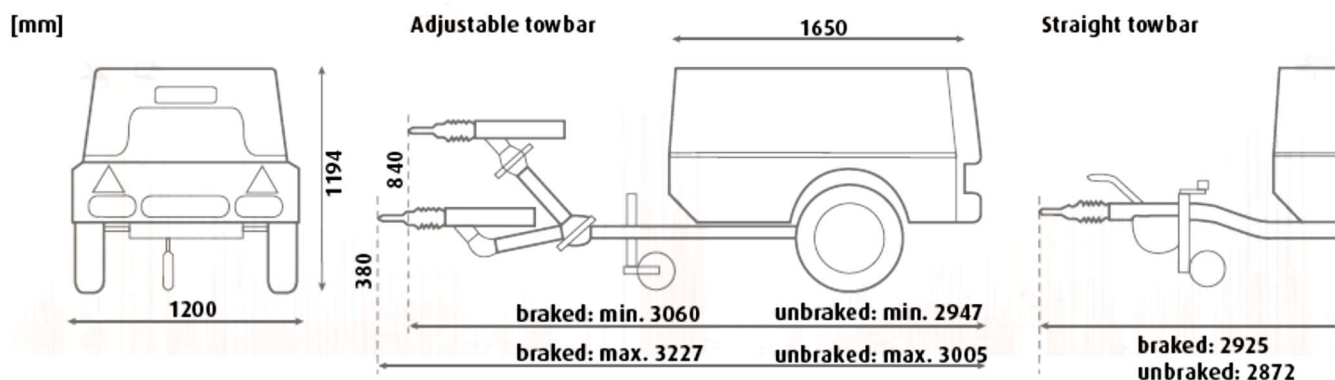
- metla
- vidly
- kladivo
- cestná fréza

Motor	
Typ	Bobcat D24
Ident. číslo mot.	
Valce / objem	4 / 2 392 cm ³
Výkon	56 kW
Krútiaci moment	283,9 N.m
Emisná trieda	
Palivová nádrž	90,5 l
Rýchlosť	11,4 km/h

Podvozok	
Typ	kolesový
Počet kolies	4x4

Technické parametre	
Menovitá nosnosť	1 253 kg
Nosnosť pri preklopení	2 507 kg
Veľkosť lopaty	

14. Pojazdny vzduchovy kompresor CompAir C30



Základné údaje	
Dĺžka	3 227 mm (2925 mm)
Šírka	1 200 mm
Výška	1 194 mm
Hmotnosť	570 kg
Hladina zvuku	69 dB
Rok výroby	2013
Produktová rada	DLT 0206
VIN	WCA1C2607D1A40279

Motor	
Typ	Kubota V1505
Výkon	23,1 kW
otáčky	1800-2600
Emisná trieda	
Palivová nádrž	40 l
Motor. olej	6 l
Olej kompres.	6,6 l

Podvozok	
Typ	Jednosý kolesový
Počet kolies	2

Technické parametre	
Obj. prietok	3,0 m ³ /min
Prevádz. tlak	7 bar
Tlakovzdušná prípojka	2x3/4"

15. Zametacie vozidlo Mercedes Atego 1324 FAUN Viajet 6 R/H



Základné údaje	
Dĺžka	6 070 mm
Šírka	2 550 mm
Výška	3 180 mm
Rázvor	3 250 mm
Prev. hmot.	7 825 kg
Celk. hmot.	15 000 kg
Nosnosť	7 175 kg
Rok výroby	2006
VIN	WDB9752622L174845
v.č. nadstavby	3061891
EČV	KE 521JV

Motor	
Typ	
Ident. číslo mot.	OM 906 LA.IV/1
objem	6 374 cm ³
Výkon	175 kW
Krútiaci moment	
Emisná trieda	
Palivová nádrž	
Prevodovka	8 stupňov manuál
Max .rýchlosť	90 km / hod
Spotreba	

Podvozok	
Podvozok	4x2
Pohon	Zadná náprava

16. Ťahač návesov Scania R480 LA 6x2/4 MNB



Základné údaje	
Dĺžka	6 213 mm
Šírka	2 550 mm
Výška	3 950 mm
Priem. kráľ. čapu	2"
Výška točnice	2 500 mm
Rázvor	2 745+1230 mm
Zaťaž. točnice	20 000 kg
Prev. hmot.	8 880 kg
Celk. hmot.	27 000 kg
Celk. hmot. jazdnej súpr.	70 000 kg
Nosnosť	61 120 kg
Rok výroby	2009
VIN	XLER6X20005227346
EČV	KE 904 LA

Motor	
Typ	Scania CV AB, SWE
Ident. číslo mot.	DC 13 07
Valce / objem	6 / 12,74 l
Výkon	353 kW
Krútiaci moment	
Emisná trieda	EURO 5
Palivová nádrž	600 l
Prevodovka	14 manuál
Max .rýchlosť	90 km / hod
Spotreba	

Podvozok	
Podvozok	6x2 / 4 (1.riadená, 2.natáčacia, 3.hnaná)
Pohon	Tretia náprava zdvojená

17. Nákladné auto sklápacie S1 IVECO MARIGUS TRAKKER 8x4



Základné údaje	
Dĺžka	8 700 mm
Šírka	2 500 mm
Výška	3 200 mm
Ložná dĺžka	6 600 mm
Ložná šírka	2 500 mm
Rázvor	1875+2375+1380 mm
Prev. hmot.	14 560 kg
Celk. hmot.	32 000 kg
Nosnosť	17 440 kg
Rok výroby	2006
VIN	VJMJ4CSS20C156025
EČV	KE 731 IR

Motor	
Typ	IVECO MARIGUS AG, ESP
Ident. číslo mot.	F3BE0681C*B
Valce / objem	/ 12,88 l
Výkon	324 kW
Krútiaci moment	
Emisná trieda	
Palivová nádrž	
Prevodovka	16 manuál
Max .rýchlosť	90 km / hod
Spotreba	

Podvozok	
Podvozok	8x4
Pohon	Zadná dvojnáprava zdvojená

18. Nákladné auto sklápacie S3 Renault C430 P6x4

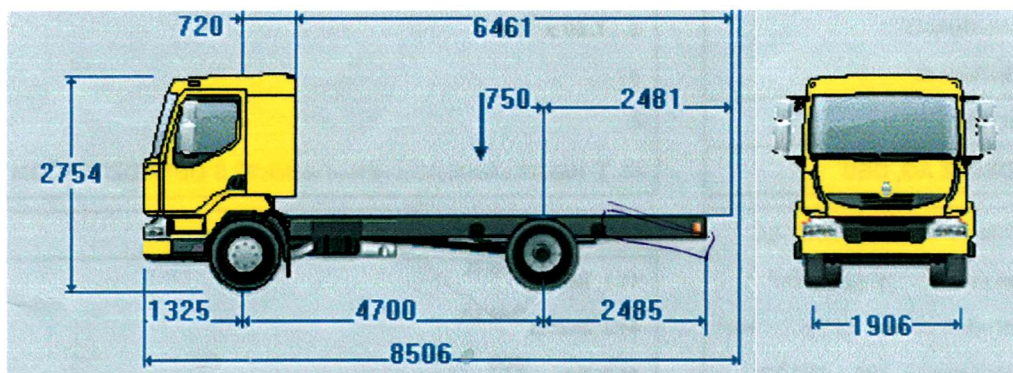


Základné údaje	
Dĺžka	8 100 mm
Šírka	2 550 mm
Výška	3 320 mm
Ložná dĺžka	5 400 mm
Ložná šírka	2 370 mm
Rázvor	3 700 + 1 370 mm
Prev. hmot.	12 400 kg
Celk. hmot.	26 000 kg
Nosnosť	13 600 kg
Rok výroby	2016
VIN	VF630N16XGD001021
EČV	KE 285 KH

Motor	
Typ	VOLVO POWERTRAIN, SWE
Ident. číslo mot.	DTI 11 430 EUVI
Valce / objem	/ 10,837 l
Výkon	323 kW
Krútiaci moment	
Emisná trieda	EURO 6
Palivová nádrž	315 l
Prevodovka	12 automat
Max .rýchlosť	90 km / hod
Spotreba	

Podvozok	
Podvozok	6x4
Pohon	Zadná dvojnáprava zdvojená

19. Nákladné auto na prepravu strojov Renault Midlum 280.16 P4x2



Základné údaje	
Dĺžka	8 900 mm
Šírka	2 550 mm
Výška	2 900 mm
Ložná dĺžka	6 800 mm
Ložná šírka	2 550 mm
Rázvor	4 700 mm
Prev. hmot.	6 650 kg
Celk. hmot.	16 000 kg
Nosnosť	9 350 kg
Rok výroby	2009
VIN	VF644AHL000004033
EČV	KE 453GJ

Motor	
Typ	DEUTZ AG, DEU
Ident. číslo mot.	DXI7-EC06-TR25
Valce / objem	6 / 7,15 l
Výkon	206 kW
Krútiaci moment	
Emisná trieda	EURO 5
Palivová nádrž	
Prevodovka	9 manuál
Max. rýchlosť	90 km / hod
Spotreba	

Podvozok	
Podvozok	4x2
Pohon	Zadná nápr. zdvojená

20. Nákladné auto sklápacie S1 Avia A30 K



Základné údaje	
Dĺžka	5 200 mm
Šírka	2 037 mm
Výška	2 265 mm
Ložná dĺžka	3 200 mm
Ložná šírka	1 900 mm
Rázvor	4 700 mm
Prev. hmot.	2 805 kg
Celk. hmot.	5 950 kg
Nosnosť	3 150 kg
Rok výroby	1978
VIN	287803996
EČV	KE 780LB

Motor	
Typ	AVIA, CZE
Ident. číslo mot.	712.11
Valce / objem	4 / 3,6 l
Výkon	58,8 kW / 3000 min ⁻¹
Krútiaci moment	205 N.m / 2000 min ⁻¹
Emisná trieda	
Palivová nádrž	70 l
Prevodovka	4 manuál
Max. rýchlosť	77 km / hod
Spotreba	13,5 l/100km
Elektr. napätie	12 V

Podvozok	
Podvozok	4x2
Pohon	Zadná nápr. zdvojená
Pruženie	listové
Pneumatiky	6,50 / 20 10PR

21. Sypač asfaltu Liaz 150.261



Základné údaje	
Dĺžka	6 335 mm
Šírka	2 500 mm
Výška	2 850 mm
Ložná dĺžka	4 000 mm
Ložná šírka	2 200 mm
Rázvor	3550 mm
Prev. hmot.	7 700 kg
Celk. hmot.	17 000 kg
Nosnosť	9 300 kg
Rok výroby	1990
VIN	TNL150261L2DA1050
EČV	KE 115IO

Motor	
Typ	LIAZ a.s., CZE
Ident. číslo mot.	M 1.2A-MŠ 640F
Valce / objem	6 / 11,94 l
Výkon	212,5 kW
Krútiaci moment	1 202 N.m
Emisná trieda	
Palivová nádrž	180 l
Prevodovka	5 manuál
Max. rýchlosť	80 km / hod
Spotreba	
Elektrické napätie	24 V

Podvozok	
Podvozok	4x4
Pohon	Predná a zadná nápr. zdvojená
Pneumatiky	11.00-20 16PR

22. Nákladné auto sklápacie S1 do 3,5t Renault Master 2,3 dCi 92kW L3H1P4

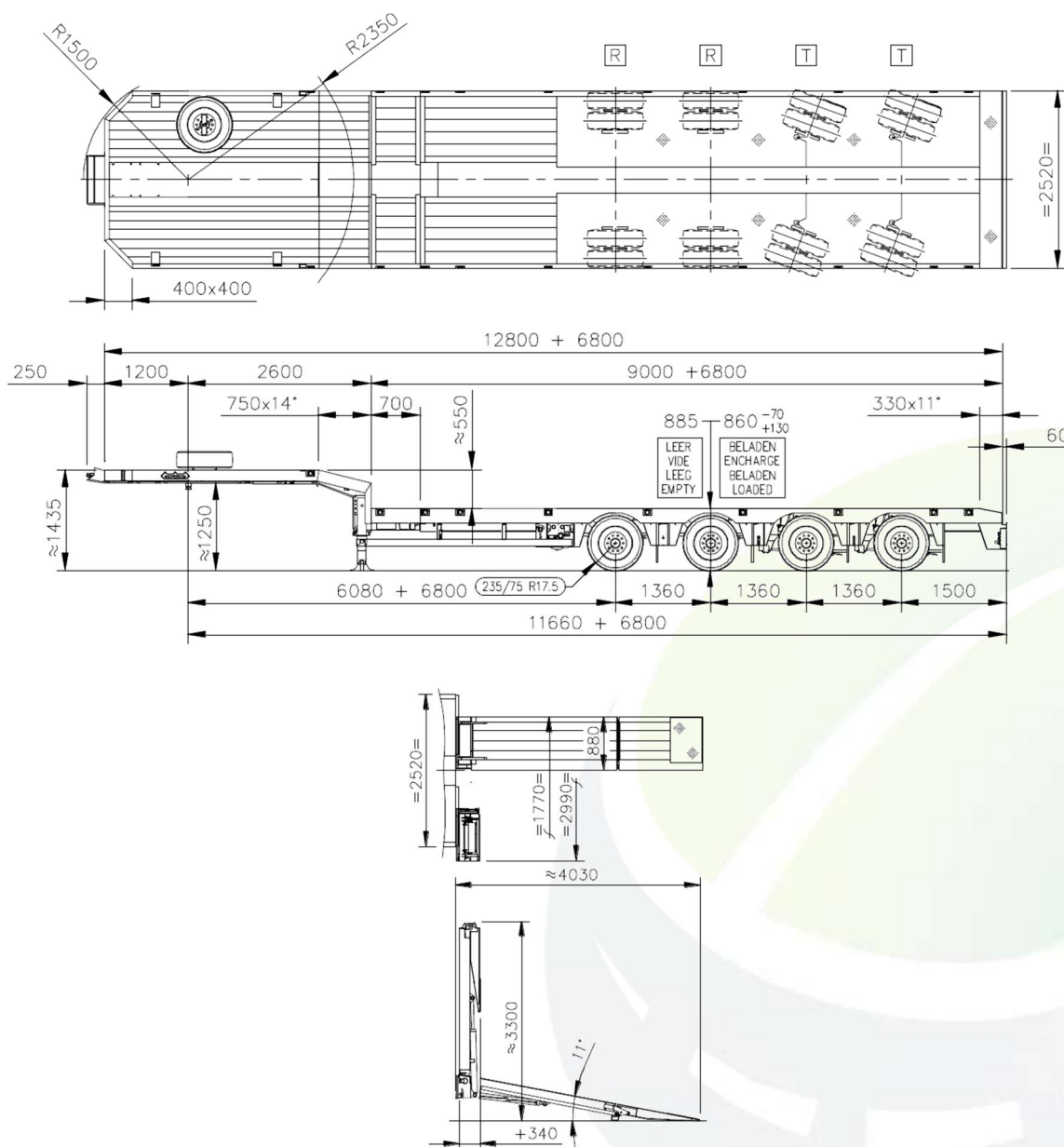


Základné údaje	
Dĺžka	6 438 mm
Šírka	2 100 mm
Výška	2 400 mm
Rázvor	3 682 mm
Prev. hmot.	2 790 kg
Celk. hmot.	3 500 kg
Nosnosť	710 kg
Rok výroby	2013
VIN	VF1MBP6J748454992
EČV	KE 277KY

Motor	
Typ	RENAULT SAS, FRA
Ident. číslo mot.	M9T H8
Valce / objem	4 / 2,3 dCi
Výkon	92 kW / 120 k
Krútiaci moment	
Emisná trieda	EURO 5
Palivová nádrž	80 l
Prevodovka	6 manuál
Max. rýchlosť	125 km / hod
Spotreba	8,9 l / 100km

Podvozok	
Podvozok	4x2
Pohon	Zadná nápr. zdvojená

23. Náves podvalníkový teleskopický NOOTEBOOM OSDS 58/04V



Základné údaje	
Dĺžka	13 250 mm
Šírka	2 540 mm
Výška	3 350 mm
Ložná dĺžka	12 800 mm
Ložná šírka	2 520 mm
Rázvor	3550 mm
Prev. hmot.	12 480 kg
Celk. hmot.	58 000 kg
Nosnosť	45 500 kg
Rok výroby	2017
VIN	XMROSD000H0000473
EČV	KE 321YO

Podvozok a výbava	
Podvozok	4 nápravový (1. náprava zdvíhacia; 3.,4. náprava samonatačacia)
Nájazdové rampy	Hydraulicky ovládané
Pneumatiky	235/75 R17,5 – dvojmontáž
Nápravy	SAF
Kráľovský čap	2"
Výška točnice	1250 mm
Konzoly na rozšírenie plochy	250 mm na každej strane
ložná plocha za labutím krkom - roztiahnutie	9000 + 6800 mm

24. Náves nákladný sklápací Schwarzmüller HKS 2/E-S1/2A-KS-E



Základné údaje	
Dĺžka	8 950 mm
Šírka	2 550 mm
Výška	3 100 mm
Ložná dĺžka	7 350 mm
Ložná šírka	2 330 mm
Rázvor	T1 310 +1 310mm
Prev. hmot.	5 000 kg
Celk. hmot.	36 000 kg
Nosnosť	31 000 kg
Rok výroby	2011
VIN	VAVKSM236BH305256
EČV	KE 050YO

Podvozok a výbava	
Podvozok	2 nápravový (1. náprava zdvíhacia)
Pneumatiky	385/65 R22,5 – dvojmontáž
Nápravy	Daimler AG
Kráľovský čap	2"
Výška točnice	1250 mm

25. Príves podvalníkový na prepravu strojov Agricom TOP 01 - 20t



Základné údaje	
Dĺžka	9 620 mm
Šírka	2 550 mm
Výška	3 500 mm
Ložná dĺžka	7 550 mm
Ložná šírka	2 550 mm
Rázvor	Z4350+1310+1310mm
Prev. hmot.	4 950 kg
Celk. hmot.	25 000 kg
Nosnosť	20 050 kg
Rok výroby	2015
VIN	U59T25033F1AK0057
EČV	KE 032YN

Podvozok a výbava	
Podvozok	3 nápravový
Pneumatiky	235/75 R17,5 – dvojmontáž
Nápravy	GIGANT
Brzdy	KNORR

26. Príviesný vozík na prepravu strojov WIOLA



Základné údaje	
Dĺžka	4 300 mm
Šírka	1 980 mm
Výška	2 070 mm
Ložná dĺžka	2 600 mm
Ložná šírka	1 320 mm
Rázvor	Z2 470 + 720 mm
Prev. hmot.	420 kg
Celk. hmot.	2 600 kg
Nosnosť	2 180 kg
Rok výroby	2013
VIN	SUCE6ALA4D1000428
EČV	KE 216YM

Podvozok a výbava	
Podvozok	2 nápravový
Pneumatiky	185 R14C